

Veröffentlichungspflichten nach § 23c EnWG
- Technische Strukturdaten und energiewirtschaftliche Daten -

Stand: 31.12.2021

1. Länge des Gasleitungsnetzes zum 31.12. des Vorjahres

| Druckstufe | Hochdruck | Mitteldruck | Niederdruck |
|-----------------------------------|-----------|-------------|-------------|
| Länges des Gasleitungsnetzes (km) | 47 | 107 | 358 |

2. Länge des Gasleitungsnetzes in der Hochdruckebene nach Leitungsdurchmesserklassen

| Leitungsdurchmesserklasse | A | B | C | D | E | F | G |
|-------------------------------|---------------------------|--|--|--|--|--|----------------------|
| Nennweite DN: | $x \geq 1.000 \text{ mm}$ | $700 \text{ mm} \leq x < 1.000 \text{ mm}$ | $500 \text{ mm} \leq x < 700 \text{ mm}$ | $350 \text{ mm} \leq x < 500 \text{ mm}$ | $225 \text{ mm} \leq x < 350 \text{ mm}$ | $110 \text{ mm} \leq x < 225 \text{ mm}$ | $x < 110 \text{ mm}$ |
| Länge des Hochrucknetzes (km) | 0 | 0 | 0 | 1 | 18 | 22 | 6 |

3. durch Weiterverteiler und Letztverbraucher entnommene Jahresarbeit

entnommene Jahresarbeit (kWh): 2.443.072.923

4. Anzahl der Ausspeisepunkte je Druckstufe

| Druckstufe | Hochdruck | Mitteldruck | Niederdruck |
|--------------------------|-----------|-------------|-------------|
| Ausspeisepunkte (Anzahl) | 257 | 3646 | 19771 |

5. zeitgleiche Jahreshöchstlast aller Entnahmen und Zeitpunkt des Auftretens

zeitgleiche Jahreshöchstlast alle Ausspeisungen (MW): 658
 Zeitpunkt des Auftretens der zeitgleichen Jahreshöchstlast aller Ausspeisungen: 11.02.2021

Verfügbare Lastprofilen

Summe NKP abrechnungsrelevant

Anzeigebereich
 Anfangsdatum 01.01.2021
 Enddatum 31.12.2021

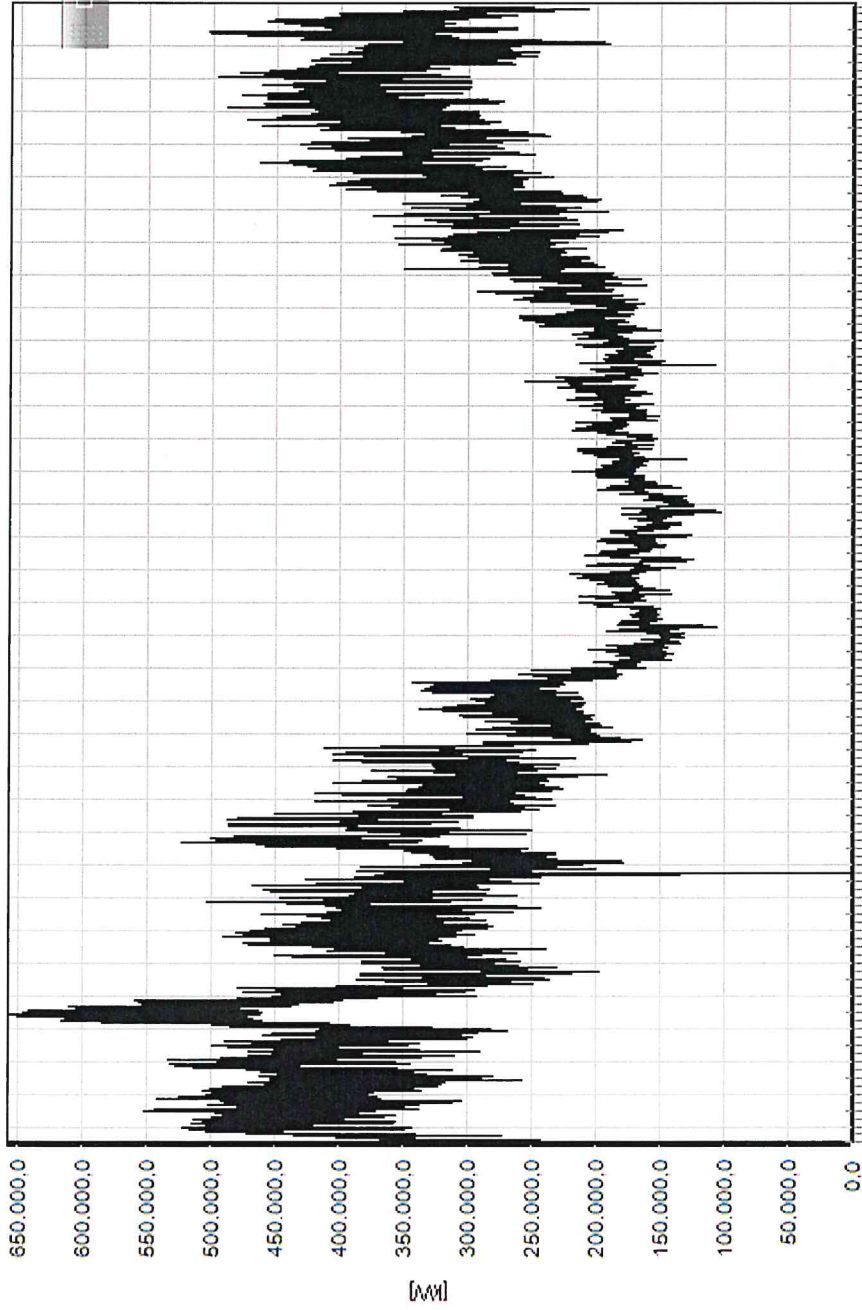
Linienfarbe

Diagramm
 Linien Stapel
 Balken
 Flächen

Cursorwert anzeigen
 Kein Cursorwert
 Nur selektierte Linie
 Alle Linien

Automatische Skalierung
 Hilfslinien anzeigen
 Fehlwerte anzeigen

Tag - Typ
 0-24 Uhr Tag
 7-6 Uhr Tag (Gasttag)



| | | |
|----------------|----------------------|---------------------|
| Erster Wert | 361.130,32 kW | 01.01.2021 07:00 Fr |
| Letzter Wert | 261.569,71 kW | 01.01.2022 06:00 Sa |
| Aktueller Wert | | |
| Maximum | 657.498,95 kW | Do 11.02.2021 09:00 |
| Maximum 2 | 651.018,09 kW | Mi 10.02.2021 09:00 |
| Maximum 3 | 645.181,69 kW | Do 11.02.2021 08:00 |
| Maximum Tag | 13.566.673,48 kW | Fr 12.02.2021 06:00 |
| Minimum | 0,00 kW | Sa 28.03.2021 03:00 |
| Summe | 2.503.598.256,80 Kwh | |
| Mittelwert | 285.766,2660 kW | |
| + / - Summe | 2.503.598.256,80 Kwh | 0,00 Kwh |